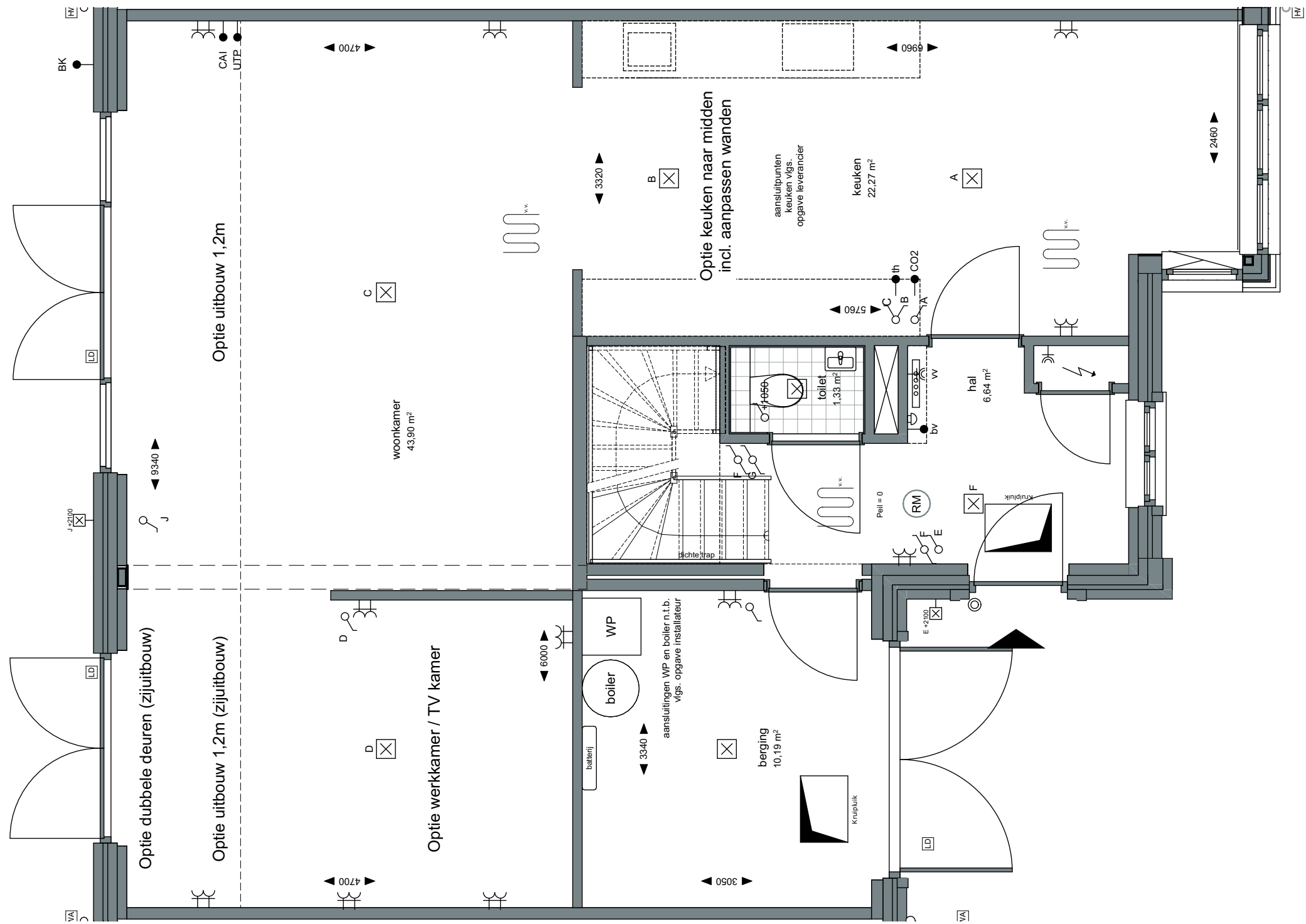


Project: Weesperluis 3B;
Fase: Optie verkooptekening bnr. 36
Schaal: 1:50
formaat: A3
Datum: 21-04-2023
project nummer: 0583
tekening nummer: VK-036-0200
tekening naam: Optietekening
Type: Blok 11
Getekend: LB
Optie uitbouw 2,4m Optie uitbouw 2,4m (zijuitbouw) Optie lichtstraat Optie schuifpui
Gouwse Tweekapper
Getekend: bouwnummer 36
Gespiegeld: bouwnummer 37
Gevelindeling indicatief; zie gevelindeling basisverkooptekening





Project:
Weesperluis 3B;

Fase:
Optie verkooptekening bnr. 36

Schaal:
1:50

formaat:
A3

Datum:
21-04-2023

project nummer:
0583

tekening nummer:
VK-036-0201

tekening naam:
Optietekening

Type:
Blok 11

Getekend:
LB

Optie uitbouw 1,2m
Optie uitbouw 1,2m (zijuitbouw)
Optie dubbele deuren (zijuitbouw)
Optie werkkamer / TV kamer
Optie keuken naar midden
incl. aanpassen wanden

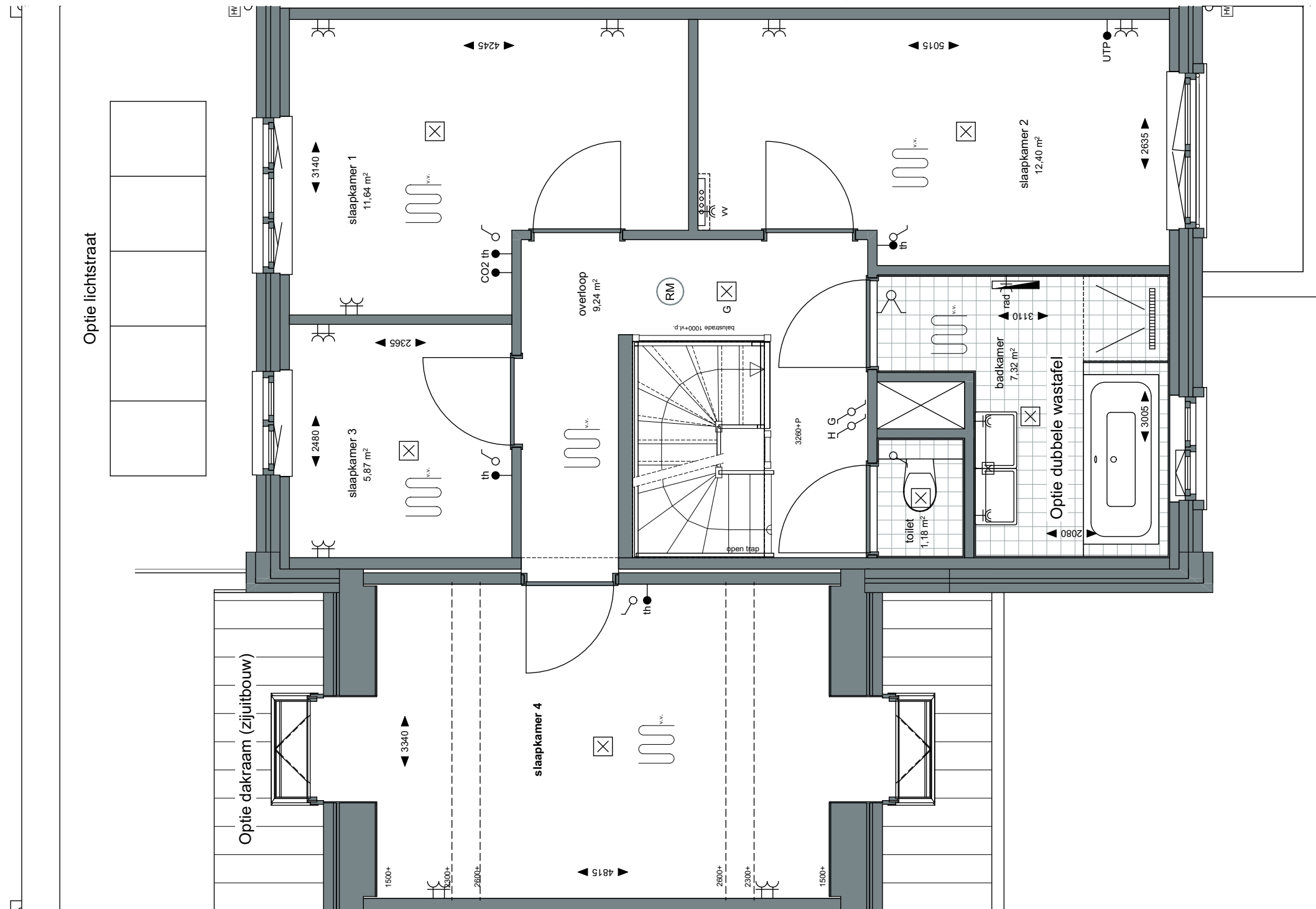
Gouwse Tweekapper

Getekend:
bouwnummer 36

Gespiegeld:
bouwnummer 37

Gevelindeling indicatief;
zie gevelindeling basisverkooptekening





ZVA

Zeinstra Veerbeek Architecten

info@zeinstraveerbeek.nl



**WEESPER
SLUIS**

Project:
Weesperluis 3B;

Fase:
Optie verkooptekening bnr. 36

Schaal:
1:50

formaat:
A3

Datum:
21-04-2023

project nummer:
0583

tekening nummer:
VK-036-0202

tekening naam:
Optietekening

Type:
Blok 11

Getekend:
LB

Optie lichtstraat
Optie dubbele wastafel
Optie dakraam (zijuitbouw)

Gouwse Tweekapper

Getekend:
bouwnummer 36

Gespiegeld:
bouwnummer 37

Gevelindeling indicatief;
zie gevelindeling basisverkooptekening

AM

Project:
Weesperluis 3B;Fase:
Optie verkooptekening bnr. 36Schaal:
1:100formaat:
A3Datum:
21-04-2023project nummer:
0583tekening nummer:
VK-036-0205tekening naam:
OptietekeningType:
Blok 11Getekend:
LB

Optie uitbouw 1,2m
Optie uitbouw 1,2m (zijuitbouw)
Optie uitbouw 2,4m
Optie uitbouw 2,4m (zijuitbouw)
Optie schuifpui
Optie dubbele deuren (zijuitbouw)
Optie dakkapel
Optie dakraam A/B
Optie dakraam (zijuitbouw)

Gouwse TweekapperGetekend:
bouwnummer 35Gespiegeld:
bouwnummer 38Gevelindeling indicatief;
zie gevelindeling basisverkooptekening